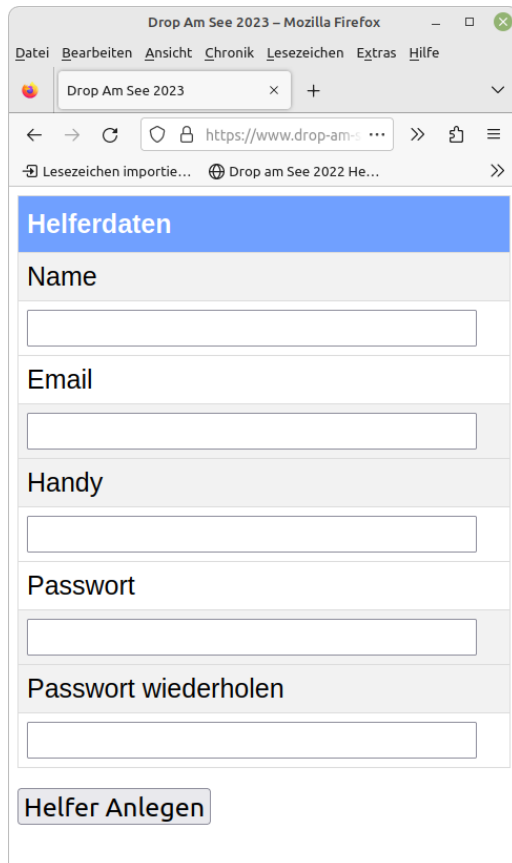


Bedienungsanleitung

Drop Am See Helfer Datenbank 2023

Account anlegen



The screenshot shows a web browser window titled 'Drop Am See 2023 - Mozilla Firefox'. The address bar shows the URL 'https://www.drop-am-see.jugglingpatterns.de/2023/CreateHelfer4.php'. The page content is a form titled 'Helferdaten' with the following fields:

- Name:
- Email:
- Handy:
- Passwort:
- Passwort wiederholen:

At the bottom of the form is a button labeled 'Helfer Anlegen'.

Um sich in Helferschichten Einzutragen muss ein Account unter

<https://www.drop-am-see.jugglingpatterns.de/2023/CreateHelfer4.php>

erstellt werden. Das gilt auch wenn letztes Jahr bereits ein Account angelegt wurde.

Name:

Name oder Spitzname unter den wir dich kennen

Email:

Deine Email unter der wir dich erreichen können
Achtung diese Email kann nur für einen Account verwendet werden. Du kannst also z.B nicht für dich und die Kind unter der gleichen Emailadresse zwei getrennte Accounts anlegen. Entweder ein Account für beide oder eigene Accounts mit weiterer Emailadresse.

Handynummer:

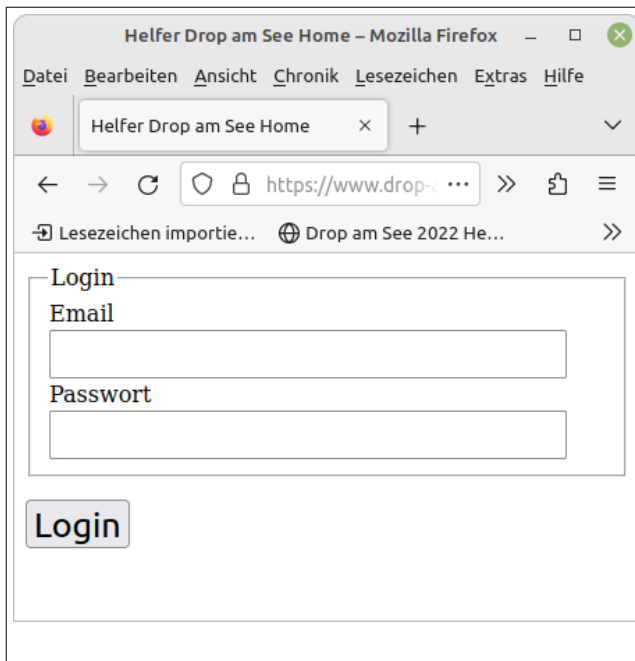
Ist kein Pflichtfeld wäre trotzdem nicht schlecht damit wir dich auf der Con auch erreichen können.

Passwort und Passwort wiederholen:
Mindestens 8 Zeichen

Button „Helfer Anlegen“:

Legt den Helfer an, oben steht nach dem Click ob alles funktioniert hat.

Einloggen



Helfer Drop am See Home – Mozilla Firefox

Datei Bearbeiten Ansicht Chronik Lesezeichen Extras Hilfe

Helfer Drop am See Home x +

← → ↻ 🔒 https://www.drop-... >> 🔖 ☰

🔖 Lesezeichen importie... 🔖 Drop am See 2022 He... >>

Login

Email

Passwort

Login

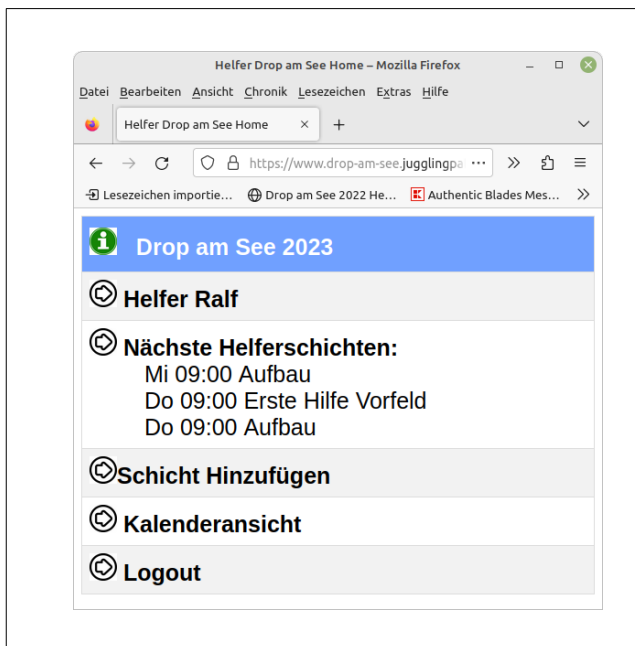
Nach dem erstellen eines Accounts kann man sich auf dieser Seite

<https://www.drop-am-see.jugglingpatterns.de/2023/Home4.php>

anmelden.

Wichtig:
Emailadresse als Anmeldenamen verwenden.

Hauptseite



Helfer Drop am See Home – Mozilla Firefox

Datei Bearbeiten Ansicht Chronik Lesezeichen Extras Hilfe

Helfer Drop am See Home x +

← → ↻ 🔒 https://www.drop-am-see.jugglingpa... >> 🔖 ☰

🔖 Lesezeichen importie... 🔖 Drop am See 2022 He... 🔖 Authentic Blades Mes... >>

📌 Drop am See 2023

🕒 Helfer Ralf

🕒 Nächste Helferschichten:
Mi 09:00 Aufbau
Do 09:00 Erste Hilfe Vorfeld
Do 09:00 Aufbau

🕒 Schicht Hinzufügen

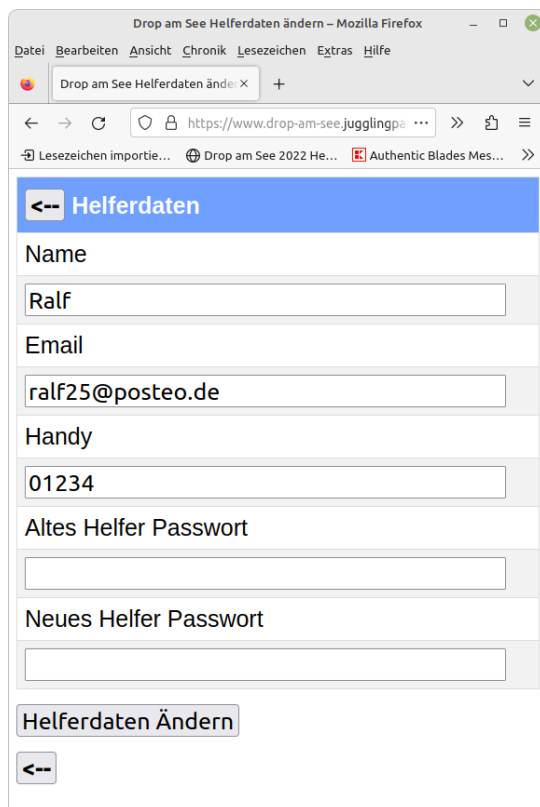
🕒 Kalenderansicht

🕒 Logout

Hauptseite direkt nach dem Einloggen.

Hier gibt es Links zu Unterseiten und es werden deine nächsten 3 Helferschichten ab den aktuellen Zeitpunkt angezeigt.(Laufende Schichten werden dabei auch angezeigt)

Helferdaten ändern (Helfer xyz)



Drop am See Helferdaten ändern – Mozilla Firefox

Drop am See Helferdaten ändern x

https://www.drop-am-see.jugglingpa...

← -- Helferdaten

Name

Ralf

Email

ralf25@posteo.de

Handy

01234

Altes Helfer Passwort

Neues Helfer Passwort

Helferdaten Ändern

← --

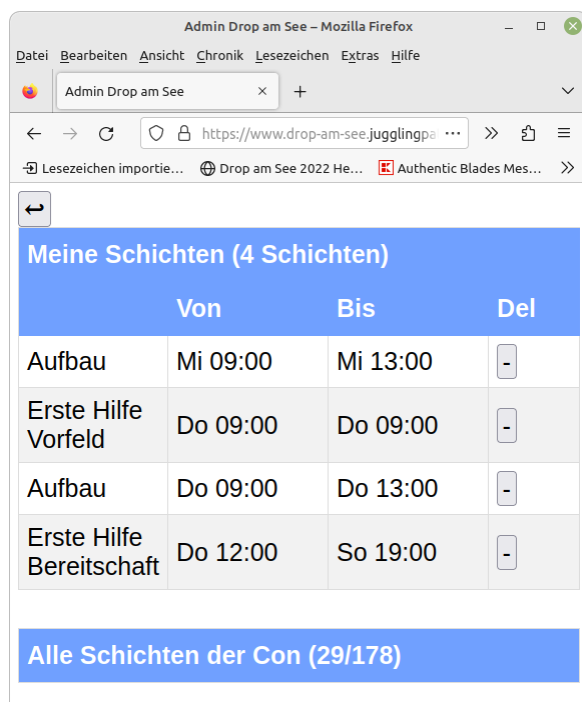
Alle Helferdaten können geändert werden.

Das Passwort wird nur geändert wenn es gefüllt ist

Die Helferdaten werden erst geändert wenn der Button „Helferdaten Ändern“ gedrückt wird.

Über „←“ kommt Ihr ohne Ändern zurück zur Hauptseite

Meine Schichten(Nächste Helferschichten)



Admin Drop am See – Mozilla Firefox

Admin Drop am See x

https://www.drop-am-see.jugglingpa...

←

Meine Schichten (4 Schichten)

	Von	Bis	Del
Aufbau	Mi 09:00	Mi 13:00	-
Erste Hilfe Vorfeld	Do 09:00	Do 09:00	-
Aufbau	Do 09:00	Do 13:00	-
Erste Hilfe Bereitschaft	Do 12:00	So 19:00	-

Alle Schichten der Con (29/178)

Es werden all deine Schichten angezeigt auch die die in der Vergangenheit liegen.

Bis kurz vor der Con können die Schichten hier auch wieder ausgetragen werden.
„-“ Button

Danach geht das nur noch durch die Administratoren.

Click auf die Beschreibung führt zur Detailansicht.

„Alle Schichten der Con“ führt zur Schichten Hinzufügen Seite.

Über „←“ kommt Ihr ohne Ändern zurück zur Hauptseite

Alle Schichten der Con (Schicht Hinzufügen)

Helfer Drop am See Alle Schichten – Mozilla Firefox

← → ↺ 🔒 https://www.drop-am-see.jugglingpa... >> 🔍 ☰

🔖 Lesezeichen importie... 🌐 Drop am See 2022 He... 📄 Authentic Blades Mes... >>

↶

Mein Dienstplan (Zusammenfassung)
4 Schichten insgesamt 14 Stunden

Alle Schichten der Con (29/178)

Alle	Davor	Do	Fr	Sa	So	Danach
Abbau						
Sonntag 21 Mai	12:00	19:00		1/4	+	-
Sonntag 21 Mai	15:00	19:00		1/8	+	-
Anmeldung						
Donnerstag 18 Mai	14:00	17:00		0/1	+	-
Donnerstag 18 Mai	14:00	16:00		4/2	+	-
Donnerstag 18 Mai	16:00	18:00		0/1	+	-

Es werden alle Schichten der Con dargestellt, über Davor, Do, Fr, Sa, Do und Danach kann der Zeitraum der angezeigten Schichten eingeschränkt werden.

Click auf den Tag oder Uhrzeit führt zur Detailansicht

„+“ Button Schicht wird den eigenen hinzugefügt

Neu:

Eigene Schichten werden grün hinterlegt dargestellt und über

„-“ Button: Schicht wird aus eigenen Schichten gelöscht.

Farbe:

- Rot: Niemand hat sich auf der Schicht eingetragen
Gelb: Schicht teilweise belegt
- Grün: Schicht ist voll belegt (Überbelegungen sind möglich)

x/y:

- x Anzahl der bereits auf der Schicht eingetragenen Helfer
- y Anzahl der für die Schicht benötigten Helfer

Click auf Mein Dienstplan führt zur Übersicht der eigenen Schichten.

Über „↶“ kommt Ihr zurück zur Hauptseite

Detailansicht

Helfer Drop am See – Mozilla Firefox

Datei Bearbeiten Ansicht Chronik Lesezeichen Extras Hilfe

Helfer Drop am See

https://www.drop-... >> >>

Lesezeichen importie... Drop am See 2022 He...

Geliehener Toilettenwagen

Beschreibung:
im Empfang nehmen bzw.
zurückgeben

Ort:
Turnerheim

Dauer:
02:00

Ansprechpartner:
admin, 08152, admin@admin.de

Helfer der Schicht:
ID:82, ChE Jogli, +49 163 6995446

Detailinformationen zu einer Schicht.

Beschreibung:

Detaillierte Beschreibung was zu tun ist.

Ort:

Wo findet die Schicht statt, Leer bedeutet gesamtes Gelände

Dauer:

Länge der Schicht, bzw. bei Schichten die nur Nebenher laufen wie z.B „Erste Hilfe“ ungefähre Zeitbedarf.

Ansprechpartner:

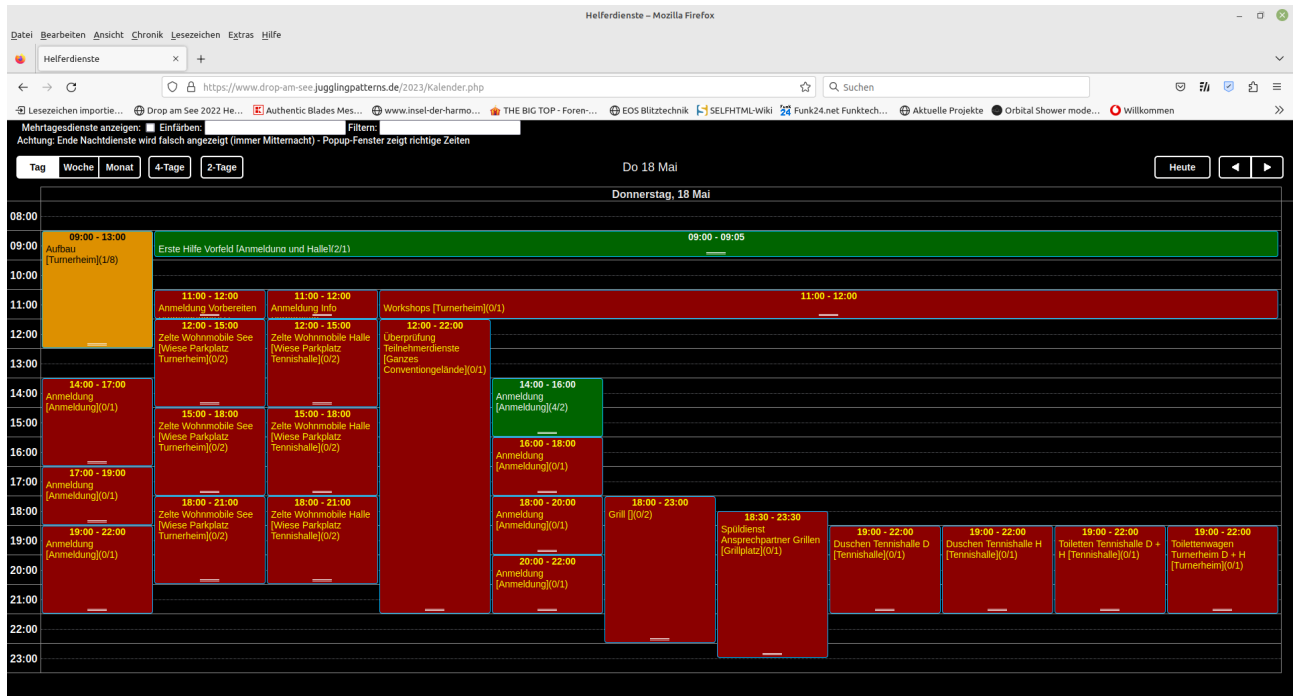
Für die Schicht verantwortlicher Orga mit Handynummer und Email.
Da sich noch nicht alle Verantwortliche angemeldet haben steht hier aktuell häufig noch der Platzhalter Admin.

Helfer der Schicht:

Alle Helfer die sich in die Schicht eingetragen haben inklusive Handynummer wenn vorhanden. Auch Hier gibt es einen Platzhalter für spezielle Helfer die sich noch nicht oder nicht anmelden.

Kalenderansicht

Aktuell noch Ansicht aller Schichten der Con, Später nur deine Schichten der Con + Allgemeine Termine der Con wie Firespace oder Show.
(Falls wir noch dazu kommen)



Logout

Der Logout geschieht nach Inaktivität auch Automatisch trotzdem ist es besser sich Auszuloggen.

i Drop am See

Ein Click auf die Überschrift führt zu einer Seite mit allgemeinen Infos zur Con.

(Das wird dann wichtig wenn auch Teilnehmerschichten über das Sytem abgebildet werden, das sind wir noch dran)